



BDRHF V1 La BD RHF® Version 1 (Base de Données sur le Référentiel hydrogéologique Français) est la cartographie nationale des entités hydrogéologiques françaises à la quelle est associé un ensemble d'informations thématiques.

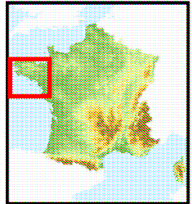
Code : 615a

ANTICLINAL DE CORNOUAILLE AU NORD DE LA LOIRE

Type : Multicouche
Entité hydrogéologique à partie libre et captive

Lithologie simplifiée

1	Gneiss
2	Micaschiste
3	Schistes



(nc)

Crée le : 05/05/1994 mis à jour le : 18/11/1998 édité le : 22/11/2006 01:31:05 Cellule SIG EAU BRGM

Masse d'eau souterraine : 4006 EU Code **FRGG006**

Nouveau code national (Sandre ve1.1) : **GG006**

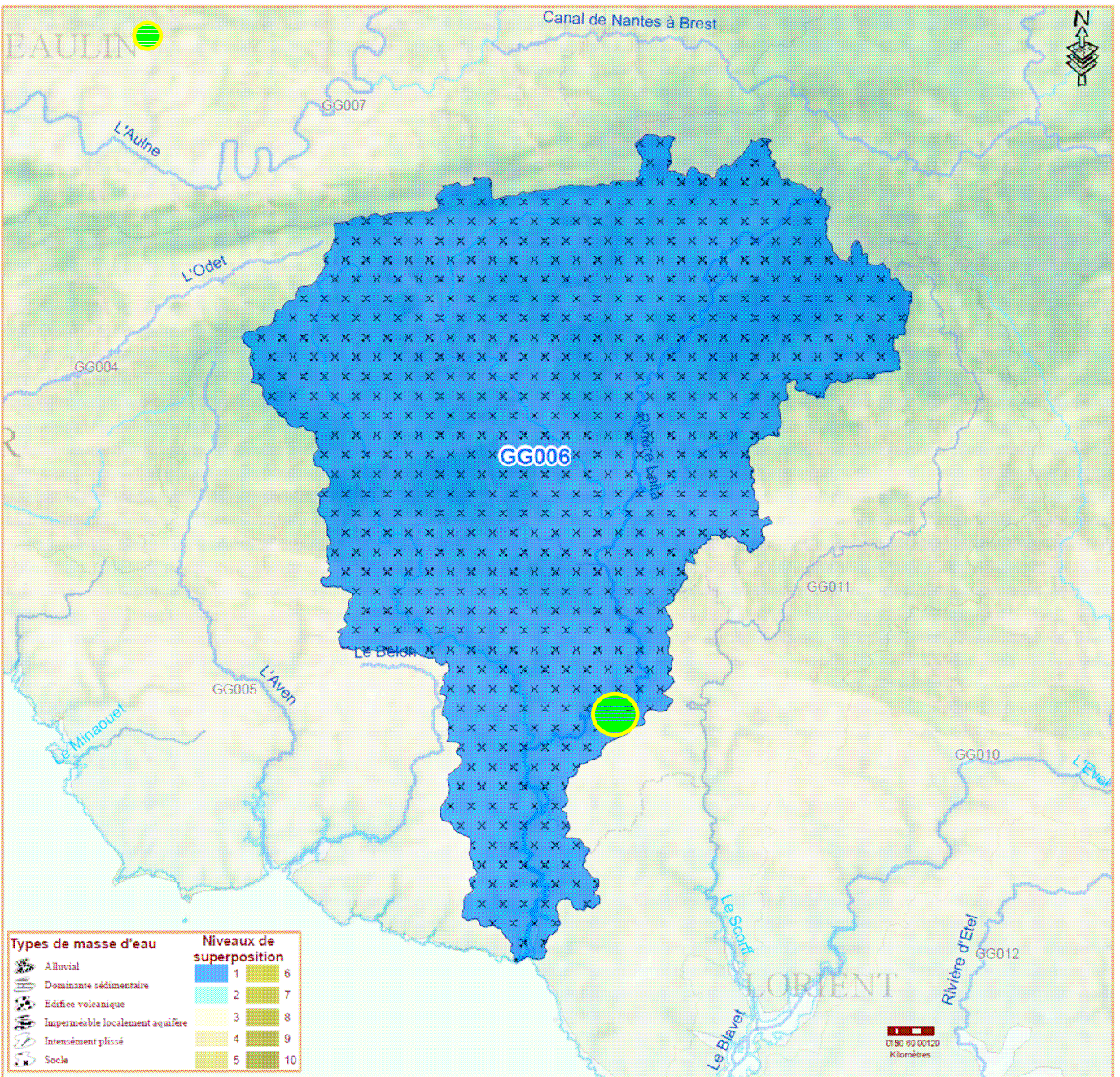
Laïta



Eco-Region
Plaines occidentales
District
La Loire, les cours d'eau côtiers
vendéens et bretons

Caractéristiques principales				
Type	Socle			
Écoulement	Libre			
Caractéristiques secondaires		Surface en km ²		
<i>Karstique</i>	N	affleurante	sous couverture	totale
<i>Intrusion saline</i>	Y			
<i>Entités disjointes</i>	Y	922		922
<i>Trans-bassin</i>	N	<i>Trans-frontière</i>		N

Niveaux de recouvrement	
ordres	%
1	100.00%



Commentaires

Masse d'eau souterraine : 4011 **EU Code FRGG011**

Nouveau code national (Sandre ve1.1) : **GG011**

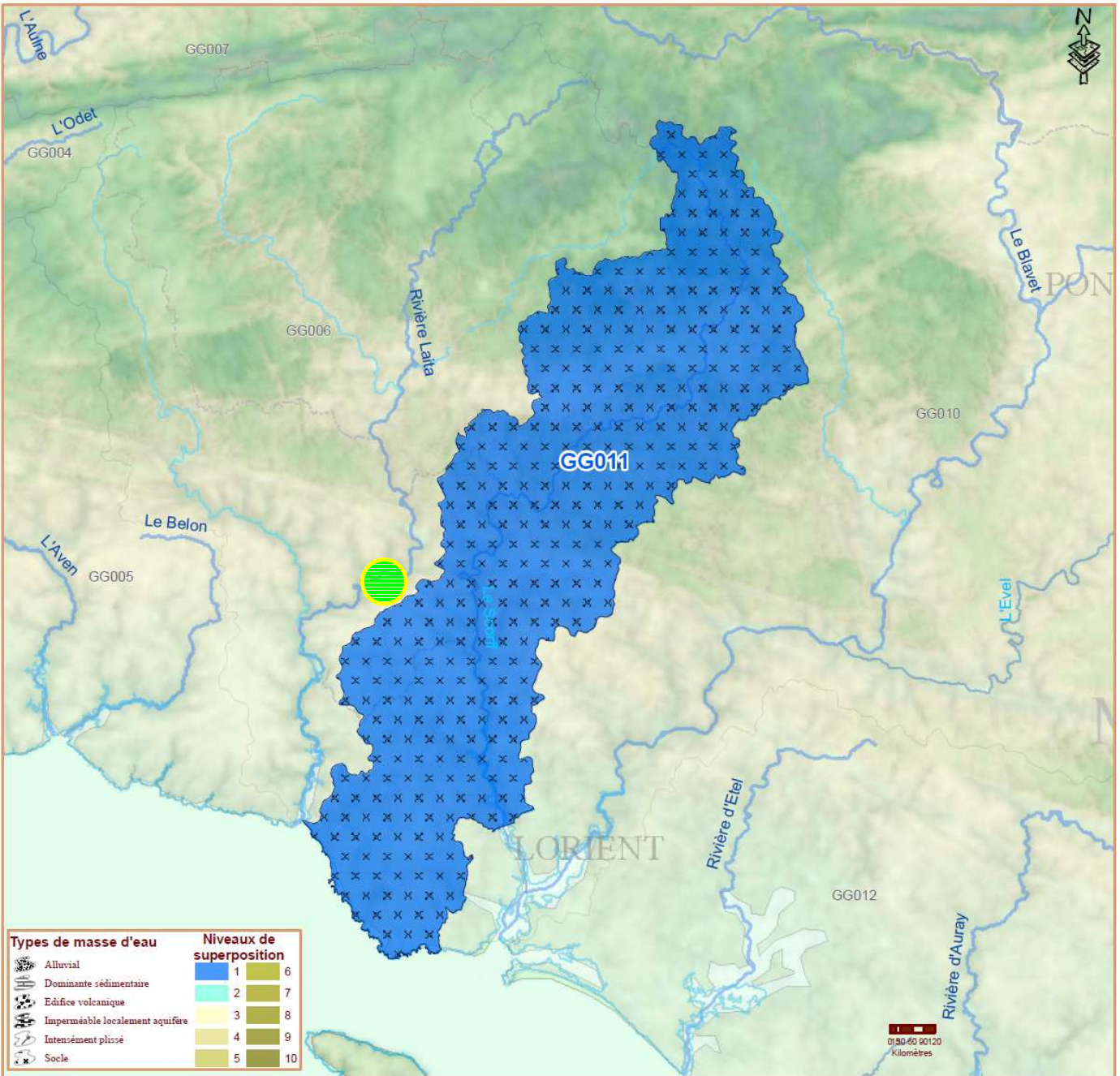
Scorff



Eco-Region
Plaines occidentales
District
La Loire, les cours d'eau côtiers vendéens et bretons

Caractéristiques principales				
Type	Socle			
Écoulement	Libre			
Caractéristiques secondaires		Surface en km ²		
<i>Karstique</i>	N	affleurante	sous couverture	totale
<i>Intrusion saline</i>	Y			
<i>Entités disjointes</i>	Y	546		546
<i>Trans-bassin</i>	N	<i>Trans-frontière</i>		N

Niveaux de recouvrement	
ordres	%
1	100.00%



Types de masse d'eau	Niveaux de superposition
 Alluvial	1 2 3 4 5 6 7 8 9 10
 Dominante sédimentaire	
 Edifice volcanique	
 Imperméable localement aquifère	
 Intensément plissé	
 Socle	

Commentaires